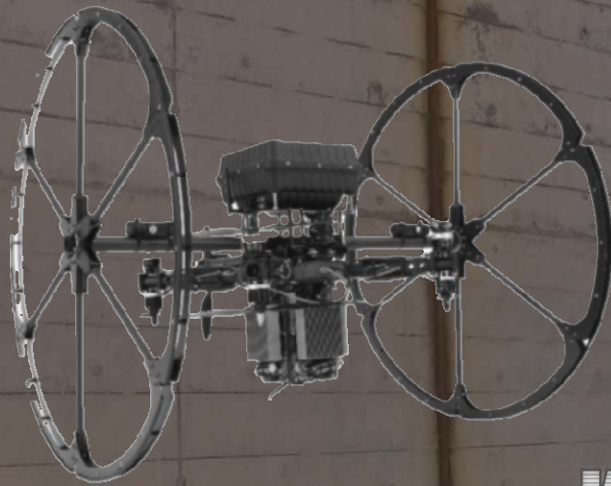


壁面内部診断ドローン



KATANA 8W540B

レーダーシステム搭載

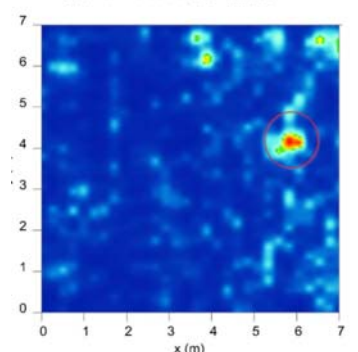
■ 本来、足場が必要な場所において、直接、ドローンにレーダーシステムを搭載し、非接触による橋脚内部劣化診断、ビルの壁面内部診断などに威力発揮できる。車輪タイプのガードが構造物に接触して、上下移動させながら、人ではコストが掛かる環境や危険な場所などを診断する。また、地上から50m上空まで有線電源供給を行うことにより、安定した長時間の検査を行うことが可能。

基本スペック	総重量	7.0Kg
	防塵防水	IP53
	最大ペイロード	1.2Kg
	最大フライト時間	24時間
	必要電圧	22.2V (6S)
本体	サイズ(フライト時)	W810 D760 H760
	モーター数	9個
	揚力モーターピッチ	540mm
	質量	5.8Kg
プロペラガード	サイズ(車輪タイプ)	W810 D760 H760
	材質	CFRP
地上電源	電流	10A
	電圧	200V
レーダー装置	質量	1200g
	アンテナ	500MHz,1200MHz
	位置情報	GPS

総重量
7.0 kg

最大時間
24 時間

実験フィールド平面図 赤色が検出地帯



御見積書

お客様 御中

見積書番号	160
発行日	2017/09/22

機体 KATANA 8W540B ※車輪タイプ

合計金額	¥ 1,944,000
------	-------------

サイトテック株式会社

〒409-3303

山梨県南巨摩郡身延町寺沢3250

0556-48-8378



項目	数量	単価	金額
機体 KATANA 8W540B ※車輪タイプ	1	1,800,000	1,800,000
		小計	1,800,000
		消費税	144,000
		合計金額	1,944,000

備考

※フライトコントローラ: DJI 製, フォトリソグラフィ: DJI Lightbridge2, カメラ: GoPro

※運用に当たり製品使用上の免責事項をお読みになり承諾願います。